

30 anni AIPIN Sezione Lombardia

**INGEGNERIA NATURALISTICA:
UNO STRUMENTO PER LA SICUREZZA DEL TERRITORIO,
LA VOLORIZZAZIONE DEL PAESAGGIO E LA TUTELA DELLA BIODIVERSITA'**



**ASSOCIAZIONE
ITALIANA
PER LA
INGEGNERIA
NATURALISTICA**



**ASSOCIAZIONE
ITALIANA
PER LA
INGEGNERIA
NATURALISTICA**
Sezione Lombardia

Presidente: dott. agr. Francesca Oggioni

Segretario: dott.nat. Andrea Ferrario

Tesoriere: dott. geol. Carlo Leoni

Consiglieri: arch. Flora Vallone

dott. nat. Alessandro Monti

Sede

Via Revere 10 Milano 20123

Tel 0236683208

email aipin.lombardia@gmail.com



**ASSOCIAZIONE
ITALIANA
PER LA
INGEGNERIA
NATURALISTICA**



**ASSOCIAZIONE
ITALIANA
PER LA
INGEGNERIA
NATURALISTICA**
Sezione Lombardia

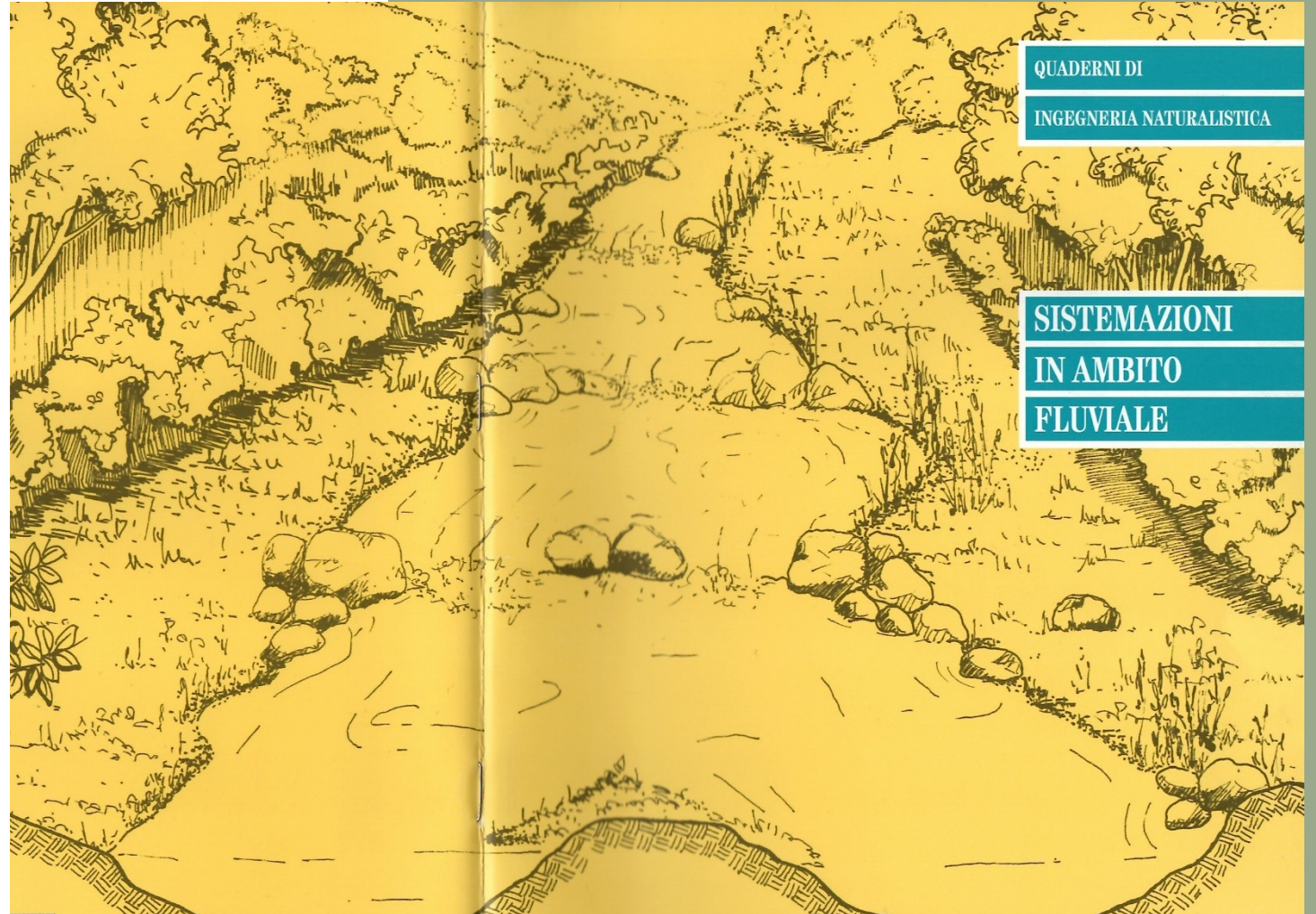
Cantiere didattico – Svizzera – Febbraio 1994



**ASSOCIAZIONE
ITALIANA
PER LA
INGEGNERIA
NATURALISTICA**



**ASSOCIAZIONE
ITALIANA
PER LA
INGEGNERIA
NATURALISTICA**
Sezione Lombardia



QUADERNI DI

INGEGNERIA NATURALISTICA

SISTEMAZIONI
IN AMBITO
FLUVIALE



**ASSOCIAZIONE
ITALIANA
PER LA
INGEGNERIA
NATURALISTICA**



**ASSOCIAZIONE
ITALIANA
PER LA
INGEGNERIA
NATURALISTICA**

Sezione Lombardia

UN BELLISSIMO RICORDO - 1996



**ASSOCIAZIONE
ITALIANA
PER LA
INGEGNERIA
NATURALISTICA**



**ASSOCIAZIONE
ITALIANA
PER LA
INGEGNERIA
NATURALISTICA**

Sezione Lombardia

Corso teorico – pratico – Val Gerola (SO) – Ottobre 1994



**ASSOCIAZIONE
ITALIANA
PER LA
INGEGNERIA
NATURALISTICA**



**ASSOCIAZIONE
ITALIANA
PER LA
INGEGNERIA
NATURALISTICA**

Sezione Lombardia

Cantiere didattico – Tavernola Bergamasca (BG) – Novembre 1995



**ASSOCIAZIONE
ITALIANA
PER LA
INGEGNERIA
NATURALISTICA**



**ASSOCIAZIONE
ITALIANA
PER LA
INGEGNERIA
NATURALISTICA**

Sezione Lombardia

Cantiere didattico – loc. Minoprio, Comune Vertemate (CO) – Ottobre 1996



**ASSOCIAZIONE
ITALIANA
PER LA
INGEGNERIA
NATURALISTICA**



**ASSOCIAZIONE
ITALIANA
PER LA
INGEGNERIA
NATURALISTICA**

Sezione Lombardia

Corso teorico – pratico - Ostiglia (MN) – Giugno 1998



**ASSOCIAZIONE
ITALIANA
PER LA
INGEGNERIA
NATURALISTICA**



**ASSOCIAZIONE
ITALIANA
PER LA
INGEGNERIA
NATURALISTICA**

Sezione Lombardia



**ASSOCIAZIONE
ITALIANA
PER LA
INGEGNERIA
NATURALISTICA**



**ASSOCIAZIONE
ITALIANA
PER LA
INGEGNERIA
NATURALISTICA**
Sezione Lombardia

Corso teorico – pratico – loc. Minoprio, Comune Vertemate (CO) – Aprile 1999



**ASSOCIAZIONE
ITALIANA
PER LA
INGEGNERIA
NATURALISTICA**



**ASSOCIAZIONE
ITALIANA
PER LA
INGEGNERIA
NATURALISTICA**

Sezione Lombardia



**ASSOCIAZIONE
ITALIANA
PER LA
INGEGNERIA
NATURALISTICA**



**ASSOCIAZIONE
ITALIANA
PER LA
INGEGNERIA
NATURALISTICA**

Sezione Lombardia



**ASSOCIAZIONE
ITALIANA
PER LA
INGEGNERIA
NATURALISTICA**



**ASSOCIAZIONE
ITALIANA
PER LA
INGEGNERIA
NATURALISTICA**

Sezione Lombardia



**ASSOCIAZIONE
ITALIANA
PER LA
INGEGNERIA
NATURALISTICA**



**ASSOCIAZIONE
ITALIANA
PER LA
INGEGNERIA
NATURALISTICA**
Sezione Lombardia



**ASSOCIAZIONE
ITALIANA
PER LA
INGEGNERIA
NATURALISTICA**



**ASSOCIAZIONE
ITALIANA
PER LA
INGEGNERIA
NATURALISTICA**

Sezione Lombardia



**ASSOCIAZIONE
ITALIANA
PER LA
INGEGNERIA
NATURALISTICA**



**ASSOCIAZIONE
ITALIANA
PER LA
INGEGNERIA
NATURALISTICA**

Sezione Lombardia



**ASSOCIAZIONE
ITALIANA
PER LA
INGEGNERIA
NATURALISTICA**



**ASSOCIAZIONE
ITALIANA
PER LA
INGEGNERIA
NATURALISTICA**
Sezione Lombardia



**ASSOCIAZIONE
ITALIANA
PER LA
INGEGNERIA
NATURALISTICA**



**ASSOCIAZIONE
ITALIANA
PER LA
INGEGNERIA
NATURALISTICA**

Sezione Lombardia



**ASSOCIAZIONE
ITALIANA
PER LA
INGEGNERIA
NATURALISTICA**



**ASSOCIAZIONE
ITALIANA
PER LA
INGEGNERIA
NATURALISTICA**

Sezione Lombardia

Visita tecnica – Campione d’Italia (CO) – Settembre 2002



**ASSOCIAZIONE
ITALIANA
PER LA
INGEGNERIA
NATURALISTICA**



**ASSOCIAZIONE
ITALIANA
PER LA
INGEGNERIA
NATURALISTICA**

Sezione Lombardia



**ASSOCIAZIONE
ITALIANA
PER LA
INGEGNERIA
NATURALISTICA**



**ASSOCIAZIONE
ITALIANA
PER LA
INGEGNERIA
NATURALISTICA**
Sezione Lombardia

Visita tecnica con la Scuola Agraria di Monza – Cazzago San Martino (BS) – 2006



**ASSOCIAZIONE
ITALIANA
PER LA
INGEGNERIA
NATURALISTICA**



**ASSOCIAZIONE
ITALIANA
PER LA
INGEGNERIA
NATURALISTICA**

Sezione Lombardia

Visita tecnica con la Scuola Agraria di Monza – Cazzago San Martino (BS) – 2006



**ASSOCIAZIONE
ITALIANA
PER LA
INGEGNERIA
NATURALISTICA**



**ASSOCIAZIONE
ITALIANA
PER LA
INGEGNERIA
NATURALISTICA**
Sezione Lombardia

Visita tecnica con la Scuola Agraria di Monza – Cazzago San Martino (BS) – 2006



**ASSOCIAZIONE
ITALIANA
PER LA
INGEGNERIA
NATURALISTICA**



**ASSOCIAZIONE
ITALIANA
PER LA
INGEGNERIA
NATURALISTICA**

Sezione Lombardia

Visita tecnica con la Scuola Agraria di Monza – Cazzago San Martino (BS) – 2006



**ASSOCIAZIONE
ITALIANA
PER LA
INGEGNERIA
NATURALISTICA**



**ASSOCIAZIONE
ITALIANA
PER LA
INGEGNERIA
NATURALISTICA**

Sezione Lombardia

Visita tecnica con la Scuola Agraria di Monza – Cazzago San Martino (BS) – 2006



**ASSOCIAZIONE
ITALIANA
PER LA
INGEGNERIA
NATURALISTICA**



**ASSOCIAZIONE
ITALIANA
PER LA
INGEGNERIA
NATURALISTICA**
Sezione Lombardia

Visita tecnica – Zurigo (Svizzera) – Giugno 2006



**ASSOCIAZIONE
ITALIANA
PER LA
INGEGNERIA
NATURALISTICA**



**ASSOCIAZIONE
ITALIANA
PER LA
INGEGNERIA
NATURALISTICA**

Sezione Lombardia



**ASSOCIAZIONE
ITALIANA
PER LA
INGEGNERIA
NATURALISTICA**



**ASSOCIAZIONE
ITALIANA
PER LA
INGEGNERIA
NATURALISTICA**
Sezione Lombardia



**ASSOCIAZIONE
ITALIANA
PER LA
INGEGNERIA
NATURALISTICA**



**ASSOCIAZIONE
ITALIANA
PER LA
INGEGNERIA
NATURALISTICA**

Sezione Lombardia



**ASSOCIAZIONE
ITALIANA
PER LA
INGEGNERIA
NATURALISTICA**



**ASSOCIAZIONE
ITALIANA
PER LA
INGEGNERIA
NATURALISTICA**

Sezione Lombardia

Convegno Nazionale - Innovazioni biotecniche nei settori infrastrutturali e della difesa del suolo – Colombaro di Cortefranca (BS) – Giugno 2007



**ASSOCIAZIONE
ITALIANA
PER LA
INGEGNERIA
NATURALISTICA**



**ASSOCIAZIONE
ITALIANA
PER LA
INGEGNERIA
NATURALISTICA**
Sezione Lombardia

Cantiere didattico Protezione Civile – Parco Lura (CO) - 2008



**ASSOCIAZIONE
ITALIANA
PER LA
INGEGNERIA
NATURALISTICA**



**ASSOCIAZIONE
ITALIANA
PER LA
INGEGNERIA
NATURALISTICA**
Sezione Lombardia

Cantiere didattico Protezione Civile – Parco Valle Lambro (MB)- 2008



**ASSOCIAZIONE
ITALIANA
PER LA
INGEGNERIA
NATURALISTICA**



**ASSOCIAZIONE
ITALIANA
PER LA
INGEGNERIA
NATURALISTICA**

Sezione Lombardia

Cantiere didattico Protezione Civile – Parco Valle Lambro (MB)- 2008



**ASSOCIAZIONE
ITALIANA
PER LA
INGEGNERIA
NATURALISTICA**



**ASSOCIAZIONE
ITALIANA
PER LA
INGEGNERIA
NATURALISTICA**
Sezione Lombardia

Cantiere didattico Protezione Civile – Parco di Monza (MB)- 2008



**ASSOCIAZIONE
ITALIANA
PER LA
INGEGNERIA
NATURALISTICA**



**ASSOCIAZIONE
ITALIANA
PER LA
INGEGNERIA
NATURALISTICA**

Sezione Lombardia

Cantiere didattico Protezione Civile – Parco di Monza (MB)- 2008



**ASSOCIAZIONE
ITALIANA
PER LA
INGEGNERIA
NATURALISTICA**



**ASSOCIAZIONE
ITALIANA
PER LA
INGEGNERIA
NATURALISTICA**
Sezione Lombardia

Partecipazione a “VerdEstate” – via Marconi Milano - 2012
organizzazione e realizzazione scenografia per gli eventi



**ASSOCIAZIONE
ITALIANA
PER LA
INGEGNERIA
NATURALISTICA**



**ASSOCIAZIONE
ITALIANA
PER LA
INGEGNERIA
NATURALISTICA**
Sezione Lombardia

Partecipazione a “VerdEstate” – via Marconi Milano - 2012
organizzazione e realizzazione scenografia per gli eventi



**ASSOCIAZIONE
ITALIANA
PER LA
INGEGNERIA
NATURALISTICA**



**ASSOCIAZIONE
ITALIANA
PER LA
INGEGNERIA
NATURALISTICA**
Sezione Lombardia

Partecipazione a “VerdEstate” – via Marconi Milano - 2012
organizzazione e realizzazione scenografia per gli eventi



**ASSOCIAZIONE
ITALIANA
PER LA
INGEGNERIA
NATURALISTICA**



**ASSOCIAZIONE
ITALIANA
PER LA
INGEGNERIA
NATURALISTICA**
Sezione Lombardia

Cantiere didattico – Bernate Ticino (MI) - 2013



**ASSOCIAZIONE
ITALIANA
PER LA
INGEGNERIA
NATURALISTICA**



**ASSOCIAZIONE
ITALIANA
PER LA
INGEGNERIA
NATURALISTICA**

Sezione Lombardia

Cantiere didattico – Bernate Ticino (MI) - 2013



**ASSOCIAZIONE
ITALIANA
PER LA
INGEGNERIA
NATURALISTICA**



**ASSOCIAZIONE
ITALIANA
PER LA
INGEGNERIA
NATURALISTICA**

Sezione Lombardia

Cantiere didattico – Bernate Ticino (MI) - 2013



**ASSOCIAZIONE
ITALIANA
PER LA
INGEGNERIA
NATURALISTICA**



**ASSOCIAZIONE
ITALIANA
PER LA
INGEGNERIA
NATURALISTICA**

Sezione Lombardia

Cantiere didattico – Bernate Ticino (MI) - 2013



**ASSOCIAZIONE
ITALIANA
PER LA
INGEGNERIA
NATURALISTICA**



**ASSOCIAZIONE
ITALIANA
PER LA
INGEGNERIA
NATURALISTICA**

Sezione Lombardia

Visita tecnica – loc. Lizzola, Comune di Valbondione - 2013



**ASSOCIAZIONE
ITALIANA
PER LA
INGEGNERIA
NATURALISTICA**



**ASSOCIAZIONE
ITALIANA
PER LA
INGEGNERIA
NATURALISTICA**

Sezione Lombardia

Visita tecnica – loc. Lizzola, Comune di Valbondione - 2013



**ASSOCIAZIONE
ITALIANA
PER LA
INGEGNERIA
NATURALISTICA**



**ASSOCIAZIONE
ITALIANA
PER LA
INGEGNERIA
NATURALISTICA**
Sezione Lombardia

Visita tecnica – loc. Lizzola, Comune di Valbondione - 2013



**ASSOCIAZIONE
ITALIANA
PER LA
INGEGNERIA
NATURALISTICA**



**ASSOCIAZIONE
ITALIANA
PER LA
INGEGNERIA
NATURALISTICA**

Sezione Lombardia

Visita tecnica – loc. Lizzola, Comune di Valbondione - 2013



**ASSOCIAZIONE
ITALIANA
PER LA
INGEGNERIA
NATURALISTICA**



**ASSOCIAZIONE
ITALIANA
PER LA
INGEGNERIA
NATURALISTICA**
Sezione Lombardia

Viaggio – Organizzazione e partecipazione al viaggio ‘Galabau 2014’



**ASSOCIAZIONE
ITALIANA
PER LA
INGEGNERIA
NATURALISTICA**



**ASSOCIAZIONE
ITALIANA
PER LA
INGEGNERIA
NATURALISTICA**

Sezione Lombardia

Viaggio – Organizzazione e partecipazione al viaggio ‘Galabau 2014’



**ASSOCIAZIONE
ITALIANA
PER LA
INGEGNERIA
NATURALISTICA**



**ASSOCIAZIONE
ITALIANA
PER LA
INGEGNERIA
NATURALISTICA**
Sezione Lombardia

Viaggio – Organizzazione e partecipazione al viaggio ‘Galabau 2014’



**ASSOCIAZIONE
ITALIANA
PER LA
INGEGNERIA
NATURALISTICA**



**ASSOCIAZIONE
ITALIANA
PER LA
INGEGNERIA
NATURALISTICA**

Sezione Lombardia

Viaggio – Organizzazione e partecipazione al viaggio ‘Galabau 2014’



**ASSOCIAZIONE
ITALIANA
PER LA
INGEGNERIA
NATURALISTICA**



**ASSOCIAZIONE
ITALIANA
PER LA
INGEGNERIA
NATURALISTICA**
Sezione Lombardia

Convegno – Storia dei boschi milanesi – Palazzo Lombardia Milano - 2015



**ASSOCIAZIONE
ITALIANA
PER LA
INGEGNERIA
NATURALISTICA**



**ASSOCIAZIONE
ITALIANA
PER LA
INGEGNERIA
NATURALISTICA**
Sezione Lombardia

Cantiere didattico – Fontanile Facchetti - Muggiano, Milano - 2016



**ASSOCIAZIONE
ITALIANA
PER LA
INGEGNERIA
NATURALISTICA**



**ASSOCIAZIONE
ITALIANA
PER LA
INGEGNERIA
NATURALISTICA**

Sezione Lombardia

Cantiere didattico – Fontanile Facchetti - Muggiano, Milano - 2016



**ASSOCIAZIONE
ITALIANA
PER LA
INGEGNERIA
NATURALISTICA**



**ASSOCIAZIONE
ITALIANA
PER LA
INGEGNERIA
NATURALISTICA**

Sezione Lombardia

Cantiere didattico – Fontanile Facchetti - Muggiano, Milano - 2016



**ASSOCIAZIONE
ITALIANA
PER LA
INGEGNERIA
NATURALISTICA**



**ASSOCIAZIONE
ITALIANA
PER LA
INGEGNERIA
NATURALISTICA**
Sezione Lombardia

Cantiere didattico – Fontanile Facchetti - Muggiano, Milano - 2016



**ASSOCIAZIONE
ITALIANA
PER LA
INGEGNERIA
NATURALISTICA**



**ASSOCIAZIONE
ITALIANA
PER LA
INGEGNERIA
NATURALISTICA**
Sezione Lombardia

Cantiere didattico – Fontanile Facchetti - Muggiano, Milano - 2016



**ASSOCIAZIONE
ITALIANA
PER LA
INGEGNERIA
NATURALISTICA**



**ASSOCIAZIONE
ITALIANA
PER LA
INGEGNERIA
NATURALISTICA**
Sezione Lombardia

Viaggio – Organizzazione e partecipazione al viaggio ‘Galabau 2016’



**ASSOCIAZIONE
ITALIANA
PER LA
INGEGNERIA
NATURALISTICA**



**ASSOCIAZIONE
ITALIANA
PER LA
INGEGNERIA
NATURALISTICA**

Sezione Lombardia

Viaggio – Organizzazione e partecipazione al viaggio ‘Galabau 2016’



**ASSOCIAZIONE
ITALIANA
PER LA
INGEGNERIA
NATURALISTICA**



**ASSOCIAZIONE
ITALIANA
PER LA
INGEGNERIA
NATURALISTICA**

Sezione Lombardia

Viaggio – Organizzazione e partecipazione al viaggio ‘Galabau 2016’



**ASSOCIAZIONE
ITALIANA
PER LA
INGEGNERIA
NATURALISTICA**



**ASSOCIAZIONE
ITALIANA
PER LA
INGEGNERIA
NATURALISTICA**

Sezione Lombardia

Viaggio – Organizzazione e partecipazione al viaggio ‘Galabau 2016’



**ASSOCIAZIONE
ITALIANA
PER LA
INGEGNERIA
NATURALISTICA**



**ASSOCIAZIONE
ITALIANA
PER LA
INGEGNERIA
NATURALISTICA**

Sezione Lombardia

Viaggio – Organizzazione e partecipazione al viaggio ‘Galabau 2016’



**ASSOCIAZIONE
ITALIANA
PER LA
INGEGNERIA
NATURALISTICA**



**ASSOCIAZIONE
ITALIANA
PER LA
INGEGNERIA
NATURALISTICA**

Sezione Lombardia



**ASSOCIAZIONE
ITALIANA
PER LA
INGEGNERIA
NATURALISTICA**



**ASSOCIAZIONE
ITALIANA
PER LA
INGEGNERIA
NATURALISTICA**
Sezione Lombardia



**ASSOCIAZIONE
ITALIANA
PER LA
INGEGNERIA
NATURALISTICA**



**ASSOCIAZIONE
ITALIANA
PER LA
INGEGNERIA
NATURALISTICA**
Sezione Lombardia

Convegno – Ruolo e futuro dei nuovi boschi e sistemi verdi della pianura e di fondovalle: confronto italo-olandese – loc. C.na Darsena, Giussago (PV) - 2018



**ASSOCIAZIONE
ITALIANA
PER LA
INGEGNERIA
NATURALISTICA**



**ASSOCIAZIONE
ITALIANA
PER LA
INGEGNERIA
NATURALISTICA**

Sezione Lombardia

**Progetto – Partecipazione al progetto Fiorume 2.0 – PSR 2014-2020
OPERAZIONE 16.2.01 “Progetti pilota e sviluppo di innovazione”**



Il progetto Fiorume 2.0 ha permesso di avviare una filiera produttiva capace di certificare il prodotto.



**ASSOCIAZIONE
ITALIANA
PER LA
INGEGNERIA
NATURALISTICA**



**ASSOCIAZIONE
ITALIANA
PER LA
INGEGNERIA
NATURALISTICA**
Sezione Lombardia

Progetto – Partecipazione al progetto Fiorume 2.0 – PSR 2014-2020
OPERAZIONE 16.2.01 “Progetti pilota e sviluppo di innovazione”



**ASSOCIAZIONE
ITALIANA
PER LA
INGEGNERIA
NATURALISTICA**



**ASSOCIAZIONE
ITALIANA
PER LA
INGEGNERIA
NATURALISTICA**
Sezione Lombardia

Progetto – Partecipazione al progetto Fiorume 2.0 – PSR 2014-2020
OPERAZIONE 16.2.01 “Progetti pilota e sviluppo di innovazione”



**ASSOCIAZIONE
ITALIANA
PER LA
INGEGNERIA
NATURALISTICA**



**ASSOCIAZIONE
ITALIANA
PER LA
INGEGNERIA
NATURALISTICA**

Sezione Lombardia

Progetto – Partecipazione al progetto Fiorume 2.0 – PSR 2014-2020
OPERAZIONE 16.2.01 “Progetti pilota e sviluppo di innovazione”



**ASSOCIAZIONE
ITALIANA
PER LA
INGEGNERIA
NATURALISTICA**



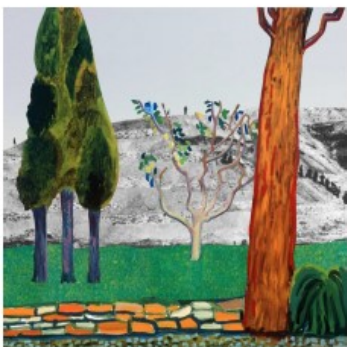
**ASSOCIAZIONE
ITALIANA
PER LA
INGEGNERIA
NATURALISTICA**

Sezione Lombardia

Progetto – Partecipazione al progetto Monte Stella. Nascita di un modello di tutela condivisa – 2020

Monte Stella:
Nascita di un modello di tutela condivisa

Manuale dei deflussi urbani sul Monte Stella



Rilievo stato di mantenimento dei percorsi,
Rilievo geologico, geotecnico e topografico dei dissesti,
Proposte progettuali

ParcoMonteStella



Redazione del *Manuale dei deflussi urbani sul Monte Stella*.



**ASSOCIAZIONE
ITALIANA
PER LA
INGEGNERIA
NATURALISTICA**



**ASSOCIAZIONE
ITALIANA
PER LA
INGEGNERIA
NATURALISTICA**

Sezione Lombardia

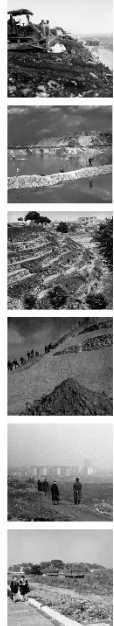
Progetto – Realizzazione della mappa del Monte Stella, presentata in occasione dell'iniziativa “Natale a Monte Stella” – 2020



Parco Monte Stella

STORIA HISTORY

LO SAPEVATE CHE... DID YOU KNOW THAT...



1910 Dal lavoro a Monte Stella, tutto si può fare se qualcuno ha le idee chiare e il coraggio del barone Ruffini di Sesto San Giovanni, che ha fatto costruire il complesso industriale di Monte Stella. Il barone Ruffini ha comprato il terreno nel 1910 e ha fatto costruire il complesso industriale di Monte Stella.

1950 La fabbrica di Monte Stella, nel 1950, è in fase di costruzione. Il barone Ruffini ha comprato il terreno nel 1910 e ha fatto costruire il complesso industriale di Monte Stella.

1960 La fabbrica di Monte Stella, nel 1960, è in fase di costruzione. Il barone Ruffini ha comprato il terreno nel 1910 e ha fatto costruire il complesso industriale di Monte Stella.

1970 La fabbrica di Monte Stella, nel 1970, è in fase di costruzione. Il barone Ruffini ha comprato il terreno nel 1910 e ha fatto costruire il complesso industriale di Monte Stella.

1980 La fabbrica di Monte Stella, nel 1980, è in fase di costruzione. Il barone Ruffini ha comprato il terreno nel 1910 e ha fatto costruire il complesso industriale di Monte Stella.

1990 La fabbrica di Monte Stella, nel 1990, è in fase di costruzione. Il barone Ruffini ha comprato il terreno nel 1910 e ha fatto costruire il complesso industriale di Monte Stella.

2000 La fabbrica di Monte Stella, nel 2000, è in fase di costruzione. Il barone Ruffini ha comprato il terreno nel 1910 e ha fatto costruire il complesso industriale di Monte Stella.

2010 La fabbrica di Monte Stella, nel 2010, è in fase di costruzione. Il barone Ruffini ha comprato il terreno nel 1910 e ha fatto costruire il complesso industriale di Monte Stella.

2020 La fabbrica di Monte Stella, nel 2020, è in fase di costruzione. Il barone Ruffini ha comprato il terreno nel 1910 e ha fatto costruire il complesso industriale di Monte Stella.



24 FEBBRAIO 2020

FRUIZIONE USE



SPECIE TIPICHE TYPICAL SPECIES

La tavola dipinta con la palma è opera di un artista di Monte Stella, ma è stata dipinta in una delle case dei padroni del complesso.

Anemone hepatica
Anemone hepatica L.
Anemone hepatica L.

Ranunculus ficaria
Ranunculus ficaria L.
Ranunculus ficaria L.

Cirsium montanum
Cirsium montanum L.
Cirsium montanum L.

Onoclea sensibilis
Onoclea sensibilis L.
Onoclea sensibilis L.

Tiglio astratto
Thalictrum flavum L.
Thalictrum flavum L.

Carduus marianus
Carduus marianus L.
Carduus marianus L.

Picchio rosso maggiore
Picchio rosso maggiore L.
Picchio rosso maggiore L.

Cuscuta epithymum
Cuscuta epithymum L.
Cuscuta epithymum L.

Balanites aegyptiaca
Balanites aegyptiaca L.
Balanites aegyptiaca L.

LEGENDA

**VOI SIETE QUI
YOU ARE HERE**

- Spazio del Verde
- Spazio del Verde
- Spazio del Verde
- Spazio del Verde

REGOLAMENTO D'USO E TUTELA DEL VERDE

RULES OF USE AND PROTECTION OF NATURE

- Regolamento d'uso e tutela del verde
- Regolamento d'uso e tutela del verde
- Regolamento d'uso e tutela del verde
- Regolamento d'uso e tutela del verde

IL PROGETTO

MONTE STELLA

Progetto di recupero e tutela del verde



ASSOCIAZIONE ITALIANA PER LA INGEGNERIA NATURALISTICA



ASSOCIAZIONE ITALIANA PER LA INGEGNERIA NATURALISTICA

Sezione Lombardia

Convenzione con Istituto di Istruzione Superiore Italo Calvino Roll a Rozzano -
CONVENZIONE PER I PERCORSI PER LE COMPETENZE TRASVERSALI E PER
L'ORIENTAMENTO (PCTO) - 2020



**ASSOCIAZIONE
ITALIANA
PER LA
INGEGNERIA
NATURALISTICA**



**ASSOCIAZIONE
ITALIANA
PER LA
INGEGNERIA
NATURALISTICA**
Sezione Lombardia

foto di precedenti convenzioni con altri istituti scolastici

Progetto – Roll-up per il progetto “Monte Stella: nascita di un modello di tutela condivisa” - 2020



Cantiere didattico – Fontanile Ponti o Folli – Peschiera Borromeo - 2021



**ASSOCIAZIONE
ITALIANA
PER LA
INGEGNERIA
NATURALISTICA**



**ASSOCIAZIONE
ITALIANA
PER LA
INGEGNERIA
NATURALISTICA**

Sezione Lombardia

Cantiere didattico – Fontanile Ponti o Folli – Peschiera Borromeo - 2021



**ASSOCIAZIONE
ITALIANA
PER LA
INGEGNERIA
NATURALISTICA**



**ASSOCIAZIONE
ITALIANA
PER LA
INGEGNERIA
NATURALISTICA**

Sezione Lombardia

Cantiere didattico – Fontanile Ponti o Folli – Peschiera Borromeo - 2021



**ASSOCIAZIONE
ITALIANA
PER LA
INGEGNERIA
NATURALISTICA**



**ASSOCIAZIONE
ITALIANA
PER LA
INGEGNERIA
NATURALISTICA**

Sezione Lombardia

Visita tecnica alla ditta EULAND – C.na Fornace, Romentino NO - 2021



**ASSOCIAZIONE
ITALIANA
PER LA
INGEGNERIA
NATURALISTICA**



**ASSOCIAZIONE
ITALIANA
PER LA
INGEGNERIA
NATURALISTICA**
Sezione Lombardia

Visita tecnica alla ditta EULAND – C.na Fornace, Romentino NO - 2021



**ASSOCIAZIONE
ITALIANA
PER LA
INGEGNERIA
NATURALISTICA**



**ASSOCIAZIONE
ITALIANA
PER LA
INGEGNERIA
NATURALISTICA**

Sezione Lombardia

Visita tecnica Monte Barro – 15 giugno 2022



Sono state condotte prove di raccolta e una visita a aree rinaturalizzate grazie alla semina di fiorume derivato da prati donatori.



**ASSOCIAZIONE
ITALIANA
PER LA
INGEGNERIA
NATURALISTICA**



**ASSOCIAZIONE
ITALIANA
PER LA
INGEGNERIA
NATURALISTICA**
Sezione Lombardia

Pubblicazione del libro NATURA E CITTA' diario fotografico di A. Secchi - 2022

Alberto Secchi

Si laurea in architettura al Politecnico di Milano nel 1959 e da allora, in qualità di libero professionista, si occupa prevalentemente di pianificazione urbanistica e in particolare della elaborazione di Piani Regolatori Generali e di Piani per l'edilizia economica e popolare (PEEP) in comuni dell'Emilia e della Lombardia.

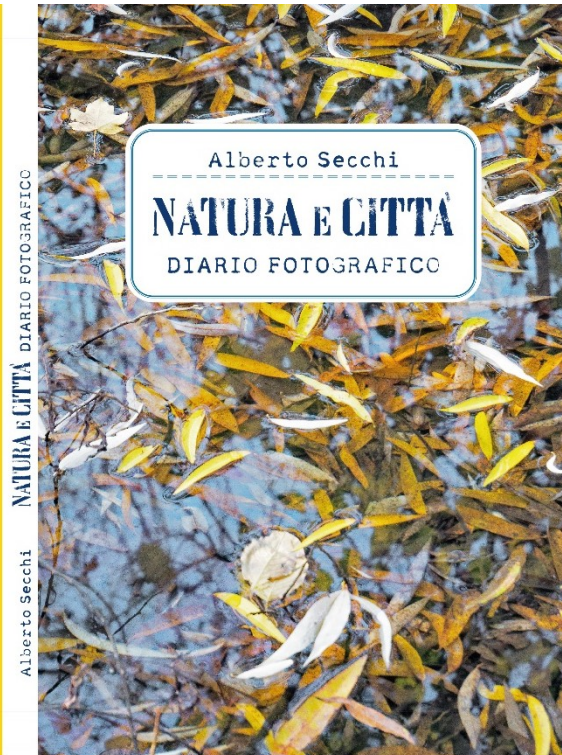
Sposato con l'architetto Amelia Merlante; progetta con lei edifici scolastici e residenziali in Lombardia.

È membro del direttivo dell'INU (Istituto Nazionale di Urbanistica, sezione lombarda) dal 1970 e ricopre la carica di presidente dal 1992 al 1995.

È incaricato dal 1971 al 1980 per la redazione della Variante Generale di Piano Regolatore e del Piano Particolareggiato del Quartiere Gallaratese a Milano. Successivamente è membro del Comitato Tecnico per la revisione del Piano Regolatore Generale di Milano, del Gruppo di Coordinamento del *Progetto Passante* (1984) e del Progetto d'area *Portello Fiera*.

La spiccata sensibilità per i temi ambientali vengono espressi con il progetto *Canale Verde in Città* (vincitore del concorso indetto dal comune di San Donato Milanese) e del progetto per le opere di mitigazione per l'inserimento ambientale e paesaggistico di linee ferroviarie ad alta velocità (tratta Milano - Verona) dirette da Snamprogetti.

Scriva articoli in «Casabella» «Edilizia Popolare» e «Atti della Rassegna Urbanistica» dell'INU.



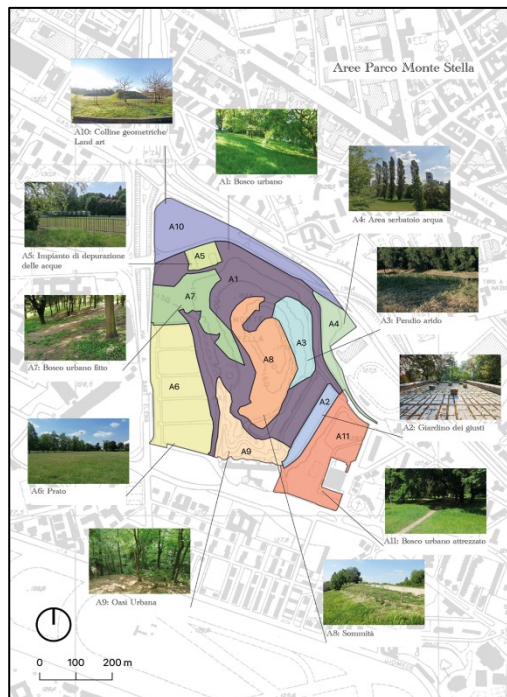
**ASSOCIAZIONE
ITALIANA
PER LA
INGEGNERIA
NATURALISTICA**



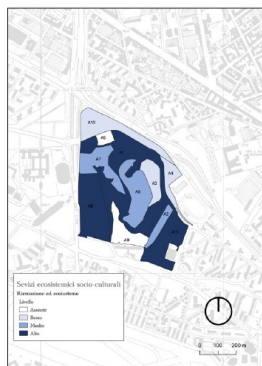
**ASSOCIAZIONE
ITALIANA
PER LA
INGEGNERIA
NATURALISTICA**
Sezione Lombardia

Progetto – Partecipazione al progetto Monte Stella. Lavori al Monte Stella: Partecipazione e Territorio – 2022

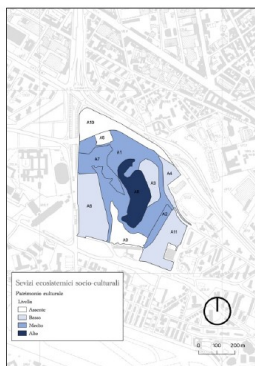
Tipologia aree	Servizi ecosistemici Culturali						
	Spirituale e religioso	Ricreazione e ecoturismo	Estetico	Ispirazione	Educazione	Senso di appartenenza	Patrimonio culturale
A1: Bosco urbano		■	■	■	■	■	■
A2: Giardino dei giusti	■	■	■	■	■	■	■
A3: Pendio arido		■	■	■	■	■	■
A4: Area serbatoio acqua		■	■	■	■	■	■
A5: Impianto di depurazione		■	■	■	■	■	■
A6: Prato		■	■	■	■	■	■
A7: Bosco urbano fitto		■	■	■	■	■	■
A8: Sommità		■	■	■	■	■	■
A9: Oasi urbana		■	■	■	■	■	■
A10: Colline geometriche		■	■	■	■	■	■
A11: Bosco urbano attrezzato		■	■	■	■	■	■



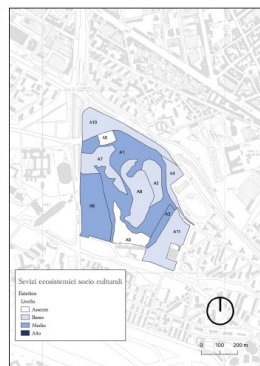
Ricreazione ed ecoturismo



Patrimonio culturale



Estetico



**ASSOCIAZIONE
ITALIANA
PER LA
INGEGNERIA
NATURALISTICA**



**ASSOCIAZIONE
ITALIANA
PER LA
INGEGNERIA
NATURALISTICA**
Sezione Lombardia

Inaugurazione Festival della Biodiversità 2023 – Parco Nord Milano – Lettura dal vivo del libro-manifesto di J. Giono "L'uomo che piantava alberi"



Festival della Biodiversità 2023
Insieme per la terra, facciamo pace con la natura

PARCO NORD MILANO

L'UOMO CHE PIANTAVA GLI ALBERI

Giovedì 15 giugno 2023 - Ore 18.00

Reading teatrale del racconto "L'uomo che piantava gli alberi" di Jean Giono,
letto e interpretato da Elisa Grilli con
l'accompagnamento musicale di Gregorio Righetti

Un uomo di mezza età decide di ritirarsi sulle vette delle Alpi Provenzali, per vivere come pastore, in completa comunione con la natura.
In nome del bene comune e della bellezza, quell'uomo pianta alberi in terreni deserti, avviando così una vera rivoluzione naturale.

Teatrino Breda, ingresso Viale Suzzani,
Sesto San Giovanni, 20099 Milano



**ASSOCIAZIONE
ITALIANA
PER LA
INGEGNERIA
NATURALISTICA**



**ASSOCIAZIONE
ITALIANA
PER LA
INGEGNERIA
NATURALISTICA**
Sezione Lombardia

Seminario – Ingegneria naturalistica e nature based solutions in ambito urbano: una risorsa per il futuro delle città – settembre 2023

 SEMINARIO IN MODALITÀ MISTA

INGEGNERIA NATURALISTICA E NATURE BASED SOLUTIONS IN AMBITO URBANO: UNA RISORSA PER IL FUTURO DELLE CITTÀ

 C.A.M. PONTE DELLE GABELLE - VIA SAN MARCO, 45
 29 SETTEMBRE | ORE 16:00 - 19:00

IL PROGRAMMA:

14:00 - SALUTO DELLE ISTITUZIONI
COMUNE DI MILANO, AIPIN LOMBARDIA, ORDINI ACCREDITATI

14:20 - INGEGNERIA NATURALISTICA E NATURE BASED SOLUTIONS
FLORA VALLONE, ARCHITETTO E PAESAGGISTA

14:40 - RETI ECOLOGICHE NEL TESSUTO URBANO: QUALI VANTAGGI PER LA BIODIVERSITÀ
ALESSANDRO MONTI, DOTTORE NATURALISTA

15:00 - PIANTE E SEMENTI: AUTOCTONE VS ESOTICHE, QUALI SCEGLIERE?
ANDREA FERRARIO, DOTTORE NATURALISTA

15:20 - RIQUALIFICAZIONE AMBIENTALE E MITIGAZIONE DEL RISCHIO IDROGEOLOGICO IN AMBITO URBANO
GIUSEPPE DORONZO, DOTTORE GEOLOGO

15:40 - LE SCELTE VEGETAZIONALI NELLA GESTIONE DELLE AREE DI ALLAGAMENTO
FRANCESCA OGGIONI, DOTTORE AGRONOMO



EVENTO ORGANIZZATO IN COOPERAZIONE CON L'O.G.L. - EX ART.9 COMMA 2 REG. TO APC 2018
PER MAGGIORI INFORMAZIONI E PER PARTECIPARE IN PRESENZA SCRIVERE A ODAF@ODAF.MI.IT
PER SEGUIRE LA DIRETTA STREAMING ISCRIVERSI AL SEGUENTE LINK: [HTTPS://BIT.LY/ODAFKAIPIN](https://bit.ly/ODAFKAIPIN)
L'EVENTO PARTECIPA AL PROGRAMMA DI FORMAZIONE PROFESSIONALE CONTINUA DEI DOTTORI AGRONOMI
E DEI DOTTORI FORESTALI PER 0,250 CFP CON RIFERIMENTO AL REGOLAMENTO COME N.162/2022



**ASSOCIAZIONE
ITALIANA
PER LA
INGEGNERIA
NATURALISTICA**



**ASSOCIAZIONE
ITALIANA
PER LA
INGEGNERIA
NATURALISTICA**

Sezione Lombardia

Seminario – Ingegneria naturalistica e nature based solutions in ambito urbano: una risorsa per il futuro delle città – 2023



**ASSOCIAZIONE
ITALIANA
PER LA
INGEGNERIA
NATURALISTICA**



**ASSOCIAZIONE
ITALIANA
PER LA
INGEGNERIA
NATURALISTICA**

Sezione Lombardia

**GRAZIE A TUTTI
COLORO CHE IN
QUESTI 30 ANNI
HANNO LAVORATO
PER MANTENERE
VITALE
AIPIN
Sezione Lombardia**



**ASSOCIAZIONE
ITALIANA
PER LA
INGEGNERIA
NATURALISTICA**



**ASSOCIAZIONE
ITALIANA
PER LA
INGEGNERIA
NATURALISTICA**

Sezione Lombardia